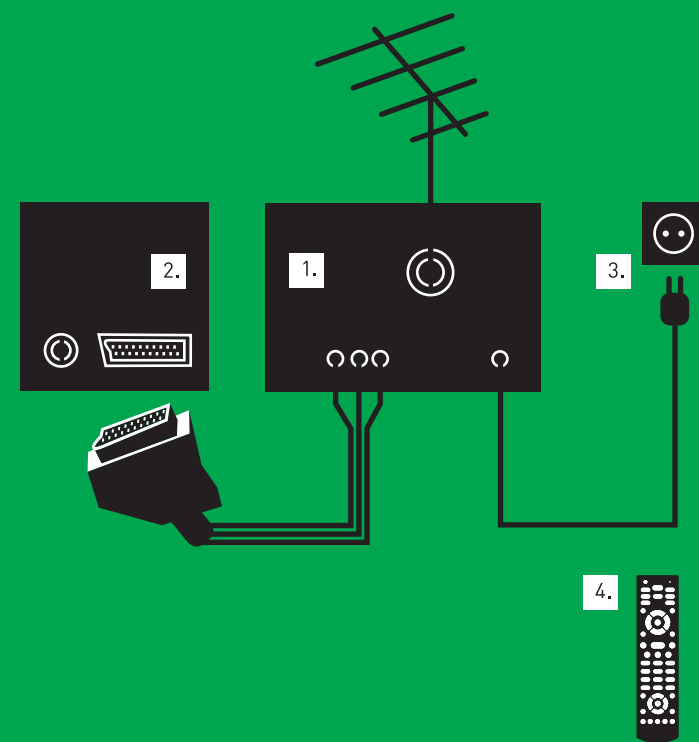


Ако телевизорът ми не притежава цифров тунер и вграден MPEG-4 декодер, но имам външен MPEG-4 декодер?

1. Уверете се, че телевизорът ви е изключен.
2. Изключете кабела на антената от него и го включете във входа на декодера (1).
3. Включете изходящия кабел на декодера в аудио-видео (SCART, RCA и др.) входа на телевизора (2).
4. Включете декодера в електрическата мрежа и натиснете бутона за включване (3).
5. Включете телевизора си и преминете в аудио-видео режим, като натиснете AV бутона на дистанционното на телевизора.
6. Ползвайки дистанционното управление на декодера, натиснете Меню [4] и изберете автоматична настройка на програми.
7. Изчакайте, докато търсенето на програмите приключи.
8. Честито, вече имате цифрова ефирна телевизия.



Има ли риск за здравето ми?

Цифровата ефирна телевизия е безопасна за здравето и няма опасност от лъчения. Ефектът ѝ върху вашия организъм е същият както от досега разпространяваната аналогова ефирна телевизия.

ПРОГРАМА ЗА ПОДПОМАГАНЕ

Не мога да си позволя декодер. Какво да правя?

Българското правителство е подготвило програма за безплатно получаване на MPEG-4 декодери (set-top box). Ако имате право на целева помощ за отопление, можете да кандидатствате за получаването на ваучер, чрез който ще получите декодера в определени търговски обекти. Условието за получаване на декодиращото устройство е наличие на собствен телевизионен приемник без техническа възможност за приемане на цифров сигнал. За едно семейство с телевизионен приемник се предоставя един декодер, независимо колко от членовете му отговарят на условията за подпомагане.

Разберете повече за условията на тел. 0700 12344 (без добавена стойност).

ИЗПОЛЗВАНИ ТЕРМИНИ

- Аналогова телевизия - телевизия, която се разпространява чрез аналогов сигнал. Тази технология е стара и ползва неефективно радиочестотния спектър.
 - Цифровизация (на телевизионния ефир) - преминаване към цифрова ефирна телевизия, при което аналоговият ефирен сигнал се спира напълно, а с антената си започвате да приемате цифров ефирен сигнал.
 - Декодер (set-top box) - устройство за приемане на цифров сигнал, което го превръща в аналогов, който по-старите телевизори могат да възпроизвеждат.
 - Симулкаст - период, през който се излъчва едновременно аналогов и цифров ефирен телевизионен сигнал, който предхожда преминаването изцяло към цифров ефирен телевизионен сигнал.
 - HDTV - телевизия с висока резолюция - показва по-детайлна и ясна картина, но може да се гледа само с телевизори, които я поддържат (обозначени със 720p или 1080p).
 - VoD: video on demand - поръчка на филми от електронен каталог, за чието гледане се заплаща.
- DVB-T - стандарт за наземна цифрова ефирна телевизия, който се ползва в България.

Практическо ръководство

МИНИСТЕРСТВО НА ТРАНСПОРТА,
ИНФОРМАЦИОННИТЕ ТЕХНОЛОГИИ
И СЪОБЩЕНИЯТА
ЦИФРОВИЗАЦИЯ
1 СЕПТЕМВРИ 2013



ЗА ЦИФРОВАТА ЕФИРНА ТЕЛЕВИЗИЯ

Какво е цифровата ефирна телевизия?

Цифровата ефирна телевизия е ново поколение ефирно разпространение на телевизионни сигнали, които са цифрово кодирани. Тя се приема със същата антена както аналоговата ефирна телевизия досега и предлага много предимства като по-високо качество, приемане на повече програми и допълнителни услуги.

За да гледате цифрова ефирна телевизия, е необходимо телевизорът ви да е с цифров тунер и с вграден MPEG-4 декодер или да притежавате външен декодер. Цифровата ефирна телевизия предлага:

- По-добро качество на картината и звука.
- Приемане на следните програми първоначално: БНТ, bTV, Nova, TV7, Bulgaria On Air, BBT - Балкан Българска Телевизия. Допълнително може да се добавят bTV Action и DRT - Дарик Радио и Телевизия.
- Нарастващ брой програми във времето.
- Възможност за ползване на допълнителни услуги.

МИНИСТЕРСТВО НА ТРАНСПОРТА,
ИНФОРМАЦИОННИТЕ ТЕХНОЛОГИИ
И СЪОБЩЕНИЯТА
ЦИФРОВИЗАЦИЯ
1 СЕПТЕМВРИ 2013



Кога започва преходът към цифрова ефирна телевизия в България?

От 1 март 2013 г. до 1 септември 2013 г. ще се излъчват едновременно досегашната аналогова ефирна телевизия, която се приема с антена, и цифрова, която ще се приема със същата антена, но завъртяна на 90 градуса. Този период се нарича „симулкаст“. Ако притежавате телевизор с цифров тюнер и вграден MPEG-4 декодер или външен MPEG-4 декодер (още наричан set-top box), ще може да гледате цифрова ефирна телевизия веднага. В противен случай, може да продължите да гледате само аналогови програми до 1 септември 2013 г. След тази дата ще се приемат само цифрови ефирни телевизионни програми с телевизор с цифров тюнер и вграден MPEG-4 декодер или с външен MPEG-4 декодер.

Кога ще спре излъчването на стария аналогов сигнал?

От 1 септември 2013 г. ще можете да получавате ефирно телевизионни програми само цифрово – чрез приемник с цифров тюнер и вграден MPEG-4 декодер или с външен MPEG-4 декодер.



Ще ме засегне ли цифровизацията на телевизионния ефир?

Разберете каква телевизия приемате (ефирна, по кабел, чрез сателит). Промяната няма да ви засегне, ако имате сключен договор с доставчик на сателитна, IP или кабелна телевизия.



Гледам ефирна телевизия. Какво трябва да направя, за да гледам цифрова ефирна телевизия?

В този случай ще ви е необходим телевизор с цифров тюнер и с вграден MPEG-4 декодер или външен MPEG-4 декодер, за да продължите да гледате ефирна телевизия.

В повечето случаи няма нужда да сменяте телевизора си, ако не желаете, защото почти всички стари телевизори ще могат да приемат цифрова ефирна телевизия с допълнителен външен MPEG-4 декодер (set-top box).

Ако притежавате нов телевизор с цифров тюнер и с вграден MPEG-4 декодер или външен MPEG-4 декодер, единственото, което трябва да направите, е да го пренастроите за цифрово приемане.


Ако телевизорът ви няма аудио-видео (SCART, RCA и др.) входове, трябва да използвате MPEG-4 декодер с високочестотен модулатор, чийто RF изход се включва към антенния вход на телевизора.

ОБОРУДВАНЕ

Какво трябва да направя, за да продължа да гледам ефирна телевизия след 1 септември 2013 г.?

Ако гледате ефирна телевизия, пред вас има няколко опции:

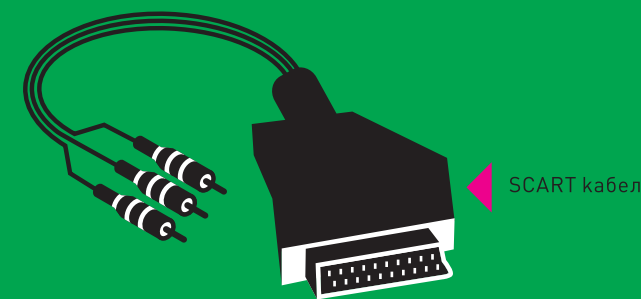
1. Телевизорът ви е нов модел и притежава цифров тюнер и вграден MPEG-4 декодер.

Той обикновено се обозначава с DVB-T  (наземно цифрово телевизионно радиоразпръскване) в прилежащите документи на телевизора ви или със стикер на него. Можете да проверите дали телевизорът ви поддържа стандарта MPEG-4 на сайта на производителя му.

Ако телевизорът ви поддържа DVB-T, единственото, което трябва да направите, е да го активирате и да намерите и настроите програмите.

2. Телевизорът ви няма цифров тюнер както повечето по-стари модели.

Не бързайте да го сменяте – първо проверете дали има аудио-видео вход (SCART, RCA и др.).



SCART кабел

Ако телевизорът ви има такъв вход, можете да вземете MPEG-4 декодер, конвертиращ цифровия сигнал в аналогов, който ще може да гледате с вашия телевизор. Кабелът на антената се включва към антенния вход на декодера, а аудио-видео изходът на декодера се свързва с подходящ кабел към аудио-видео входа на телевизора. В някои случаи се налага подмяна на антената или завъртането ѝ на 90 градуса, в зависимост от силата на сигнала.

3. Телевизорът ви няма цифров тюнер и няма аудио-видео вход (SCART, RCA и др.).

Ако телевизорът ви няма аудио-видео входове, трябва да използвате MPEG-4 декодер с високочестотен модулатор, чийто RF изход се включва към антенния вход на телевизора.

Трябва ли ми HD телевизор, за да ползвам цифрова ефирна телевизия?

Не, нямате нужда от телевизор с висока разделителна способност (HD), за да гледате цифрова ефирна телевизия.

Ще трябва ли да сменя антената си?

Смяна на антената може да ви се наложи в много редки случаи. По правило, ако получавате добър аналогов сигнал с антената си в момента, тя ще приема без проблем и цифров.

Какво е MPEG-4 декодер (set-top box)?

MPEG-4 декодерът (set-top box) е външно устройство с малки размери, което се включва между антената и телевизора. Ролята му е да преобразува цифров ефирен сигнал в аудио-видео сигнал или високочестотен аналогов, за да могат по-старите телевизори да го приемат.



декодер (set-top box)

Какъв декодер да си взема?

Декодерите се различават по функционалност. В случай, че телевизорът ви поддържа HDTV (обикновено обозначено със 720p или 1080p), може да вземете декодер, който поддържа висока разделителна способност, и да се възползвате от бъдещото нарастване на качеството на предаване. В противен случай може да ползвате декодер, който предлага стандартна (SD) картина.

Колко ще струва декодерът (set-top box)?

Цените на декодерите ще започват от 60 лева в зависимост от модела и услугите, които предлагат (например декодер, осигуряващ HDTV телевизия с висока разделителна способност, ще струва по-скъпо).

Ще мога ли да ползвам един декодер за повече от един телевизор?

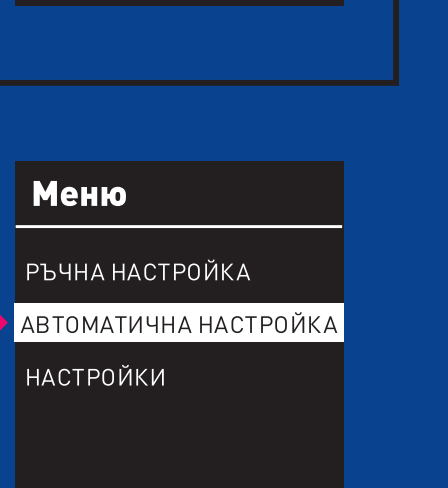
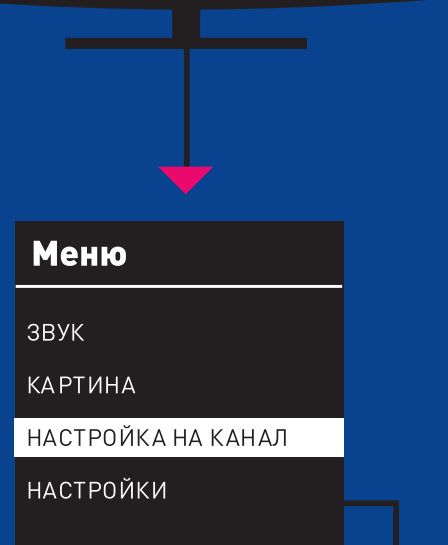
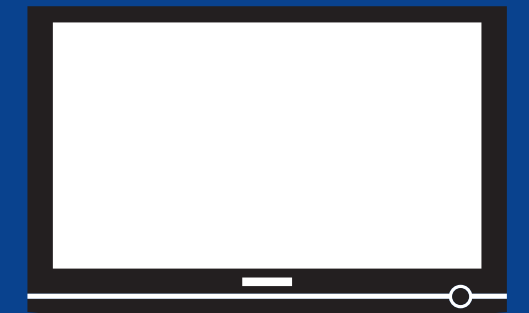
Не. Един MPEG-4 декодер (set-top box) може да се свърже само с един телевизор.

ИНСТАЛАЦИЯ

Ако телевизорът ми поддържа DVB-T (има вграден MPEG-4 декодер)

Вие имате всичко необходимо, за да гледате цифрова ефирна телевизия. Единственото, което ще се наложи, е да пренастроите програмите си. Веднъж трябва да го направите на 1 март 2013 г., в началото на симулкаст периода, и веднъж – на 1 септември 2013 г., когато преходът завършва.

За точна информация как да пренастроите програмите на телевизора си, проверете упътването на своя модел, но обикновено може да следвате следната схема:



Нормално е в този случай да получите предупреждение, че с това действие ще изтриете съществуващите си настройки.